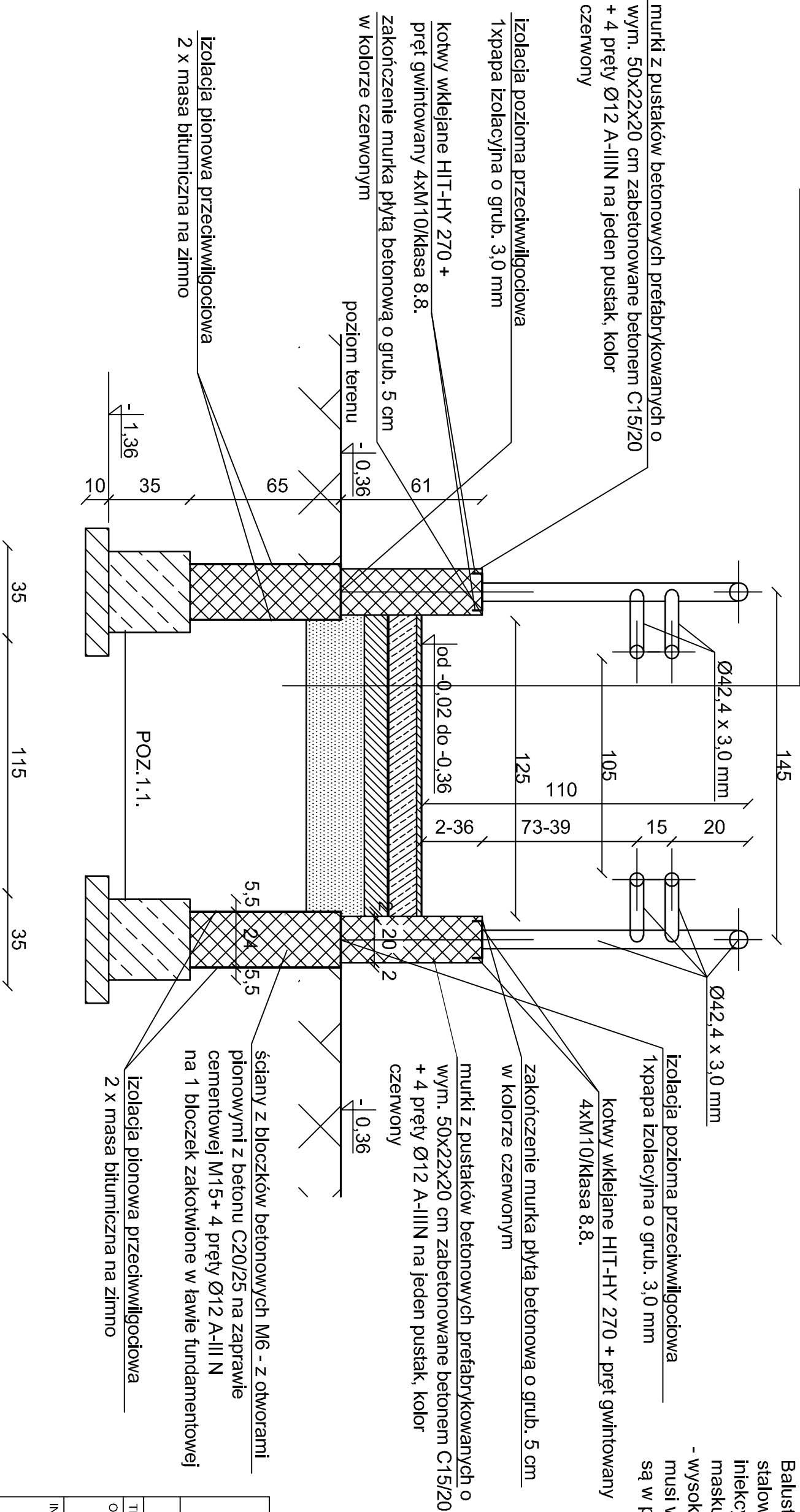


kostka brukowa, betonowa o grub. 8 cm typu cegielka o wymiarach 80x100x200 mm bez fazy w kolorze czerwonym
podsyпка piaskowa cementowa o grubości 5 cm
podbudowa z kruszywa kamiennego ze skały litej o frakcji 0,0 - 31,5 mm o grubości podbudowy 15 cm zagęszczonej mechanicznie do $I_d = 1,0$
warstwa odsączająca z podsypki piaskowej o grub. od 30-60 cm zagęszczonej mechanicznie do $I_d = 1,0$
grunt rodzimy bez humusu



PRZEKRÓJ B-B PRZEZ POCHYLNIE  
skala 1:20

UWAGA:

- przed zamówieniem i wykonaniem balustrady pobrać wymiary z natury na budowie
- balustrady pochylni wykonać jako metalowe z profili zamkniętych, okrągłych ze stali ocynkowanej ognioowo i pomalowane proszkowo w kolorze czarnym. Słupki z rur o średnicy Ø42,4 mm. Wys. balustrad 110 cm. Balustrady montować za pomocą kotew stalowych M10, wklejanych na żywicę iniekcyjną, bezpośrednio do podłoża + rozeta maskująca
- wysokość murków pochylni na całej długości musi wynosić 61 cm powyżej poziomu terenu i są w poziomie

PRZEDSIĘBIORSTWO INŻYNIERYJNO - PROJEKTOWE "OSEMIKA" KINGA ZAWISTOWSKA ul. Mikołaja Kopernika 3/13; 14-200 Iława NIP: 744-103-71-31; tel.: +48 695 385 007 e-mail: projekt-osemka74@wp.pl	
PROJEKT TECHNICZNY REMONTU	
TEMAT:	Przekrój B-B przez pochylnię
OBIEKT:	Remont, przebudowa sanitariatów w budynku Oddziału Przedшкольного w Kieple Kaszubskiej na działkach Nr 547/4
INWESTOR:	Gmina Nowa Wieś Lebońska ul. Grunwaldzka 24, 84-351 Nowa Wieś Lebońska
STADIUM:	PROJEKT TECHNICZNY REMONTU
BRANŻA:	ARCHITEKTURA
BRANŻA:	AUTORZY DOKUMENTACJI:
BRANŻA:	IMIE I NAZWISKO
BRANŻA:	PODPIS
Projektant:	EMILIA KUHN-CLUPAK nr upr. bud. NR 124KPOKK2015
Opracował:	inż. ANDRZEJ ZAWISTOWSKI
NR RYS.:	SKALA: 1:20
	DATA OPRACOWANIA: 26.05.2025r.